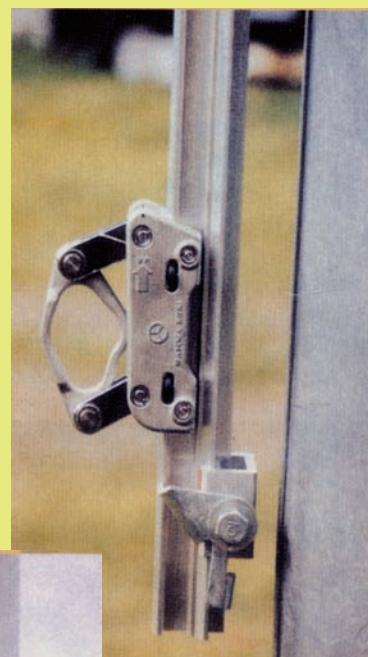
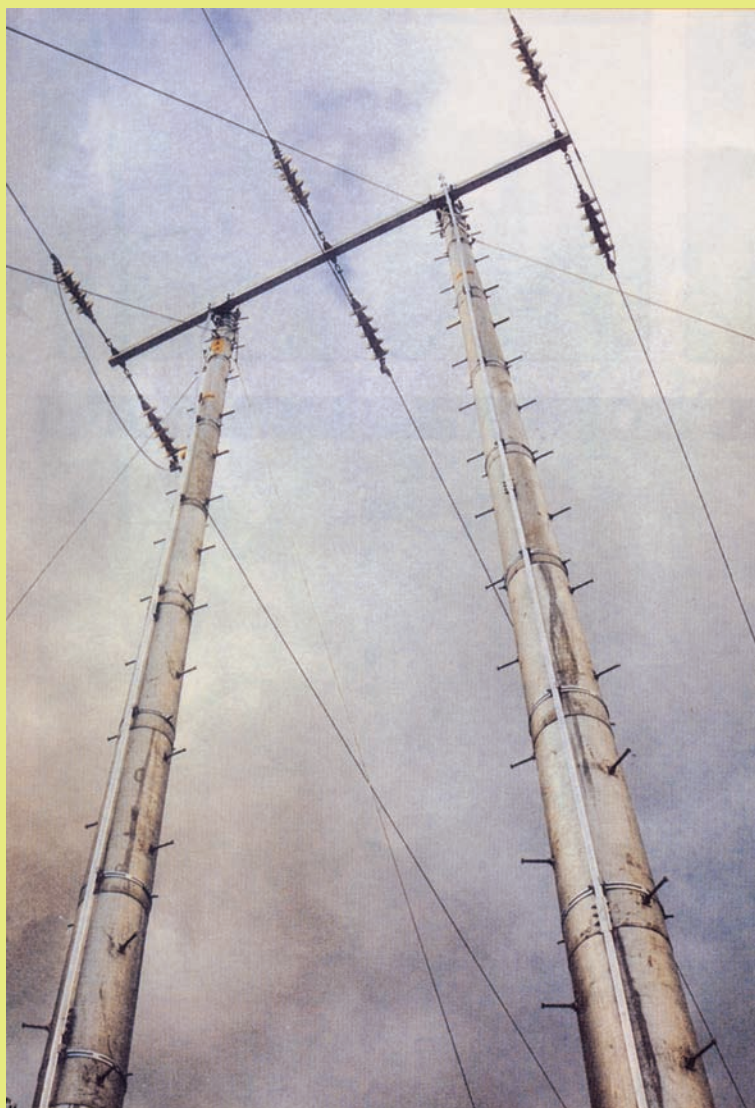


# エスコート・アイレール



〈安全器具・アイリス〉



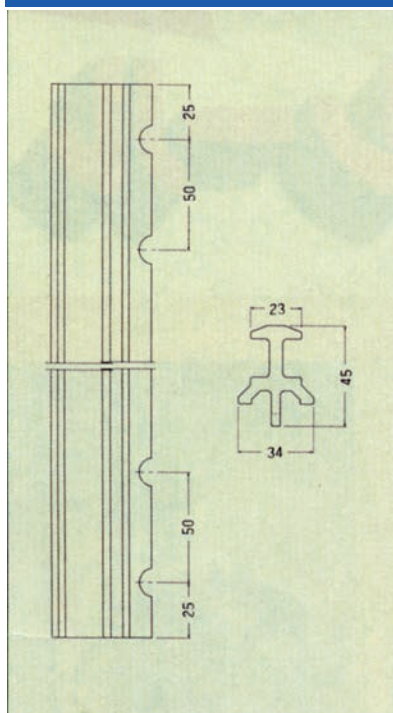
〈パンザーマスト柱への適用例〉

## 特 長

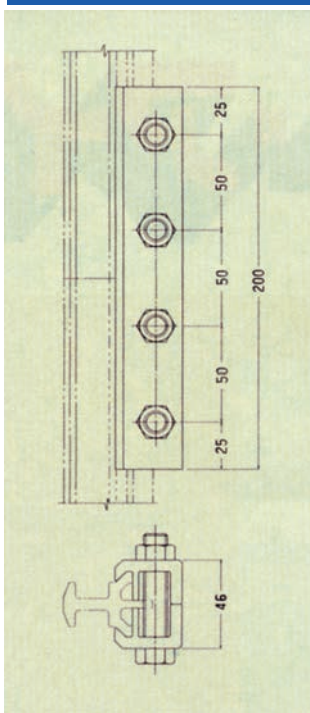
- 組立は、簡単確実で、取付作業時間の大幅な短縮を可能にしました。
- 新設・既設を問わず、広範な構造物の昇降路に適用できます。
- レールは、耐食・耐久性に優れる高品質なアルミ合金を使用、更に軽量・コンパクトな形状で、山間僻地への運搬を一段と容易にしました。
- 安全器具は、携帯に便利な小型・軽量、しかも現在ご使用の安全帯をご利用いただけます。

# エスコート・アイレール

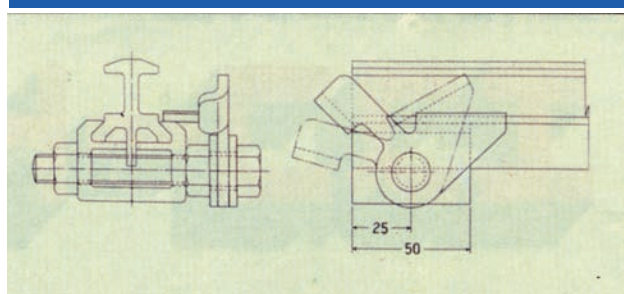
## ■レール■



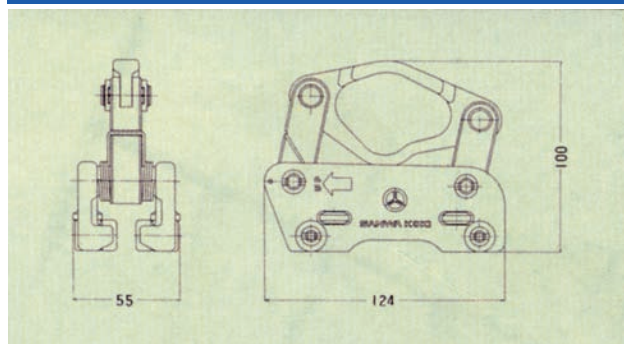
## ■レール継手金具■



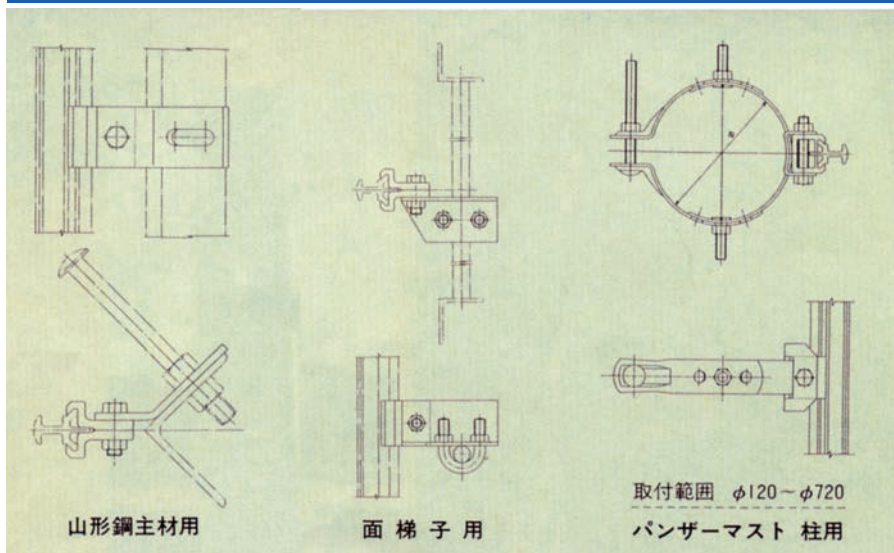
## ■出入口金具■



## ■安全器具(アイリス)■



## ■レール支持金具■



レール継手金具

軽量・コンパクトで  
組立も簡単です。

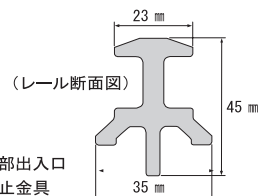
安全器具(アイリス)

アイレール

●定尺4m。  
定尺以外の  
カットも可能。

レール把持金具

(約650g)



耐食・耐久性に  
優れるアルミ合金  
製レールは、小型  
軽量で、運搬や  
取付が一層容易  
になります。

下部出入口  
抜止金具

〈用途〉 各種鉄塔、照明灯、パンザーマスト、電柱、マンホール、梯子などの昇降通路全般。

\*取付設計図は、ご要望により作成致します。

〈主な仕様〉 レール：単重・1.37kg/m、標準長さ・4m、支持点間隔・1.8m以下

安全器具：重さ665g(強度は、労働省「安全帯の強度」を充分満たしています。)

(一部の金具には、溶融亜鉛メッキを施してあります。)

製品改良のため、仕様の一部を予告なく変更することがあります。

<http://www.sanko-titan.co.jp>



安全帯と墜落防止機器のタイタン

**サンコー株式会社**

本社 〒532-0033 大阪市淀川区新高1丁目14番7号 TEL.06(6394)3541(代) FAX.06(6395)0041  
 東京支店 〒160-0022 東京都新宿区新宿2丁目8番18号 TEL.03(3352)5404(代) FAX.03(3350)5320  
 名古屋営業所 〒456-0056 名古屋市熱田区三番町22番15号 TEL.052(653)5770 FAX.052(653)5810  
 九州営業所 〒814-0164 福岡市早良区賀茂4丁目6番28号 TEL.092(873)0392 FAX.092(873)0948  
 北海道営業所 〒003-0813 札幌市白石区菊水1丁目3条3丁目52番18-2 TEL.011(832)0145 FAX.011(832)7895  
 製造元 三和綱器株式会社